

INTERN

12cm Fest Mw 59/83

Einbau Belüftungstöpfe

Ausgangslage ist, dass die Rohre feuerbereit sind dh ausgefahren (oben), eingekoppelt und Steuerventil auf «F» steht

1. Verschluss öffnen indem das Steuerventil langsam auf «R» gestellt wird.
(Dadurch wird das System drucklos und der Verschluss fährt runter)

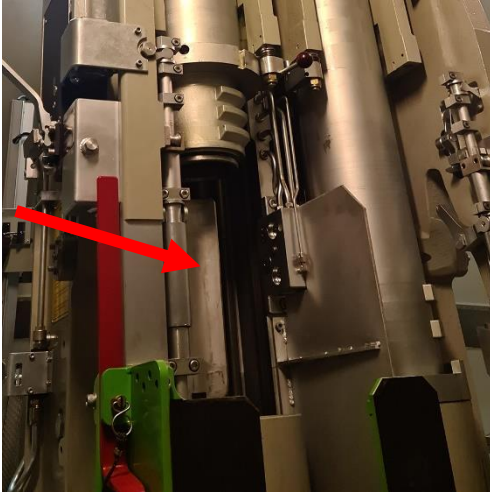


2. Steuerstange durch betätigen der Gabelstange nach oben schalten. Dies geschieht, indem wir mit dem Kunststoffhammer den Stift, welcher im Normalfall mit dem Einwurfhebel betätigt (gedrückt) wird, mit einem leichten Schlag hineinschlagen.



INTERN

3. Durch Drücken des Keils an der Seite der Führungsschale diese nach oben und hinten drücken. Nun die Führungsschale oben halten, bis der Belüftungstopf eingesetzt ist.



4. Belüftungstopf stirnseitig leicht einfetten mit Rad- und Wälzlagerfett)
5. Steuerventil langsam und mit Gefühl auf «F» stellen, damit der Verschluss mit dem Belüftungstopf nach oben fährt.
6. Rohr entkuppeln
7. Nun das Ganze (Rohr, Belüftungstopf und Verschluss) nach unten fahren durch Schliessen des Steuerventils (Hebel auf Pos «R»)